


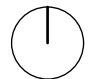
SITUATION

	PERMIS D'URBANISME RENOVATION D'UN IMMEUBLE A APPARTEMENTS	SITUATION EXISTANTE Immeuble à appartements Rue d'Ecosse, 49		1 /23	MAITRE DE L'OUVRAGE :
				INDICE A suivant avis incomplet 05.01.2026	



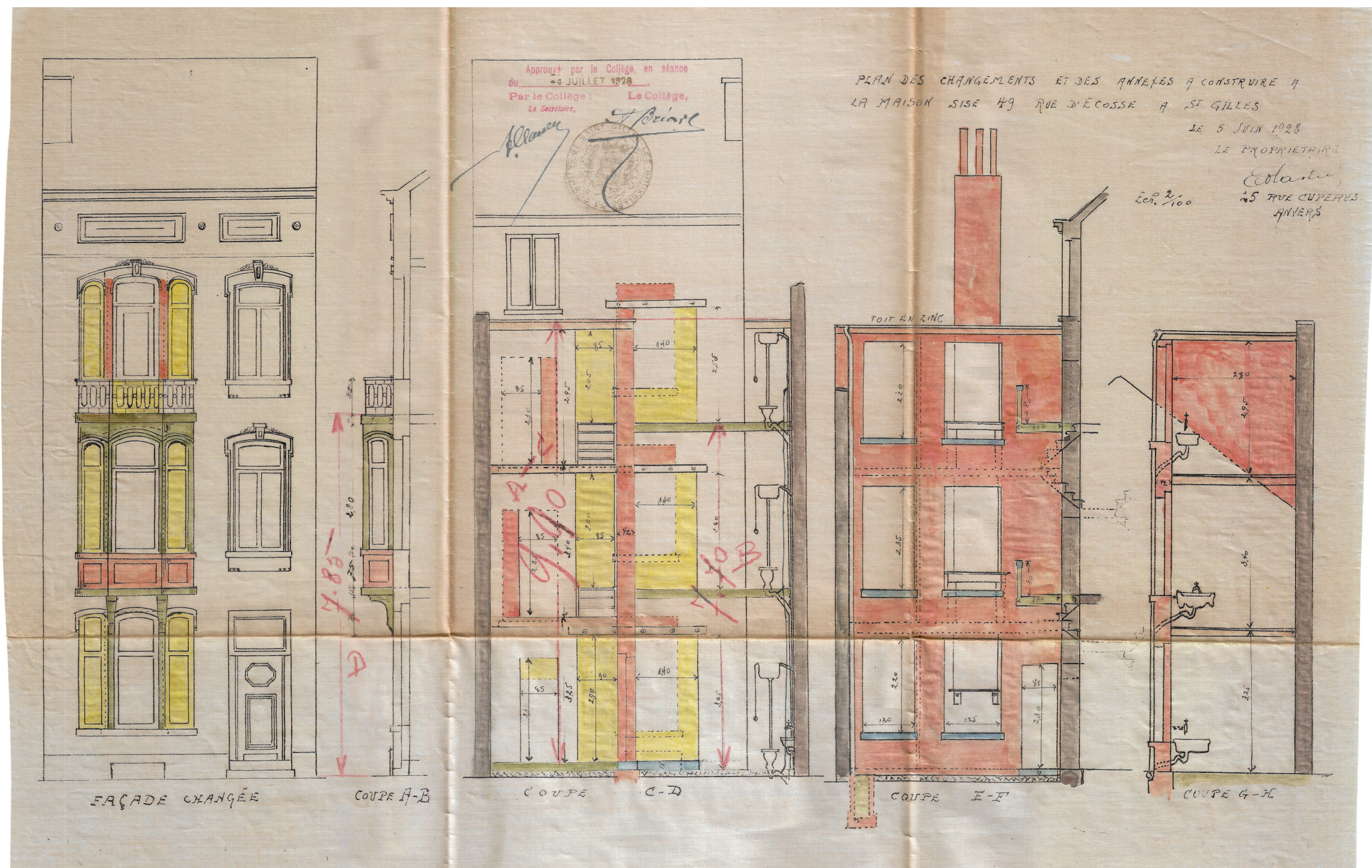
PERMIS D'URBANISME
RENOVATION D'UN IMMEUBLE
A APPARTEMENTS

SITUATION EXISTANTE
Immeuble à appartements
Rue d'Ecosse, 49


Echelle 1:500

2 /23
INDICE A
suivant avis incomplet
05.01.2026

MAITRE DE L'OUVRAGE :



SITUATION de DROIT - PU JUIN 1928

Ajout d'un bow-window en façade avant et construction de l'annexe sur 3 niveaux en façade arrière
Façades et coupes

PERMIS D'URBANISME
RENOVATION D'UN IMMEUBLE
A APPARTEMENTS

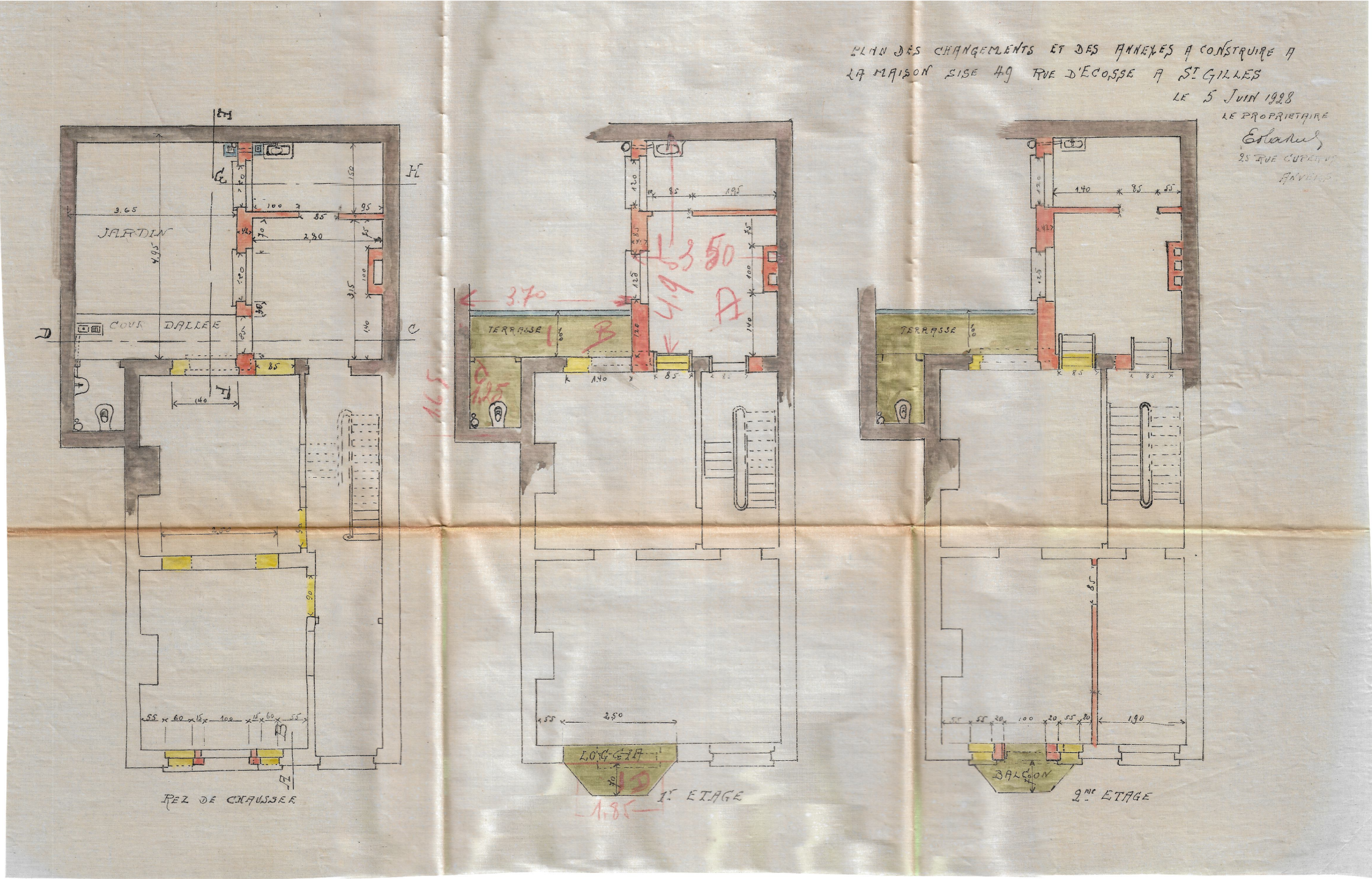
SITUATION DE DROIT
Immeuble à appartements
Rue d'Ecosse, 49

Echelle 1:100

3 /23

INDICE A
suivant avis incomplet
05.01.2026

MAITRE DE L'OUVRAGE :



SITUATION de DROIT - PU JUIN 1928

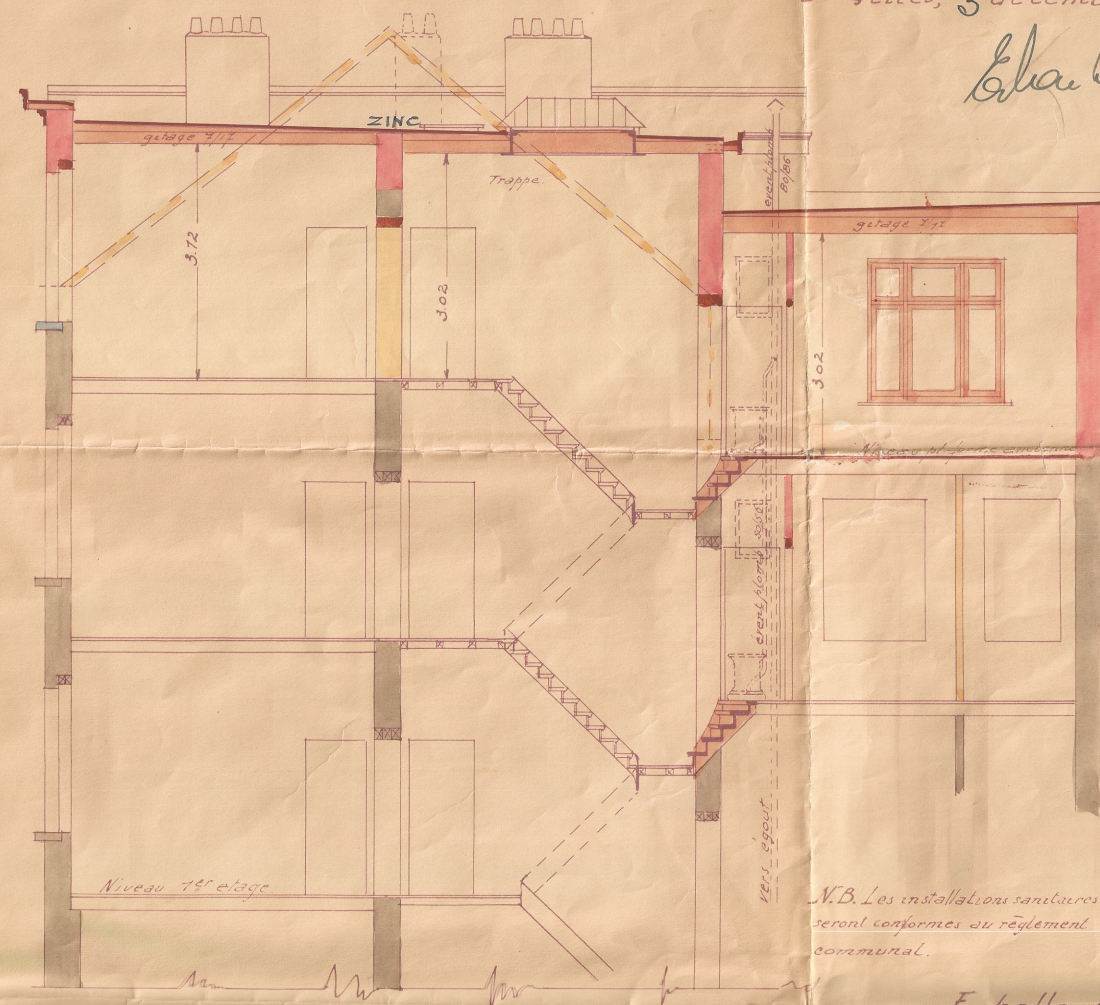
Ajout d'un bow-window en façade avant et construction de l'annexe sur 3 niveaux en façade arrière
Plans RDC, R+1, R+2

	PERMIS D'URBANISME RENOVATION D'UN IMMEUBLE A APPARTEMENTS	SITUATION DE DROIT Immeuble à appartements Rue d'Ecosse, 49	Echelle 1:100	4 /23	MAITRE DE L'OUVRAGE :
				INDICE A suivant avis incomplet 05.01.2026	

Commune de Saint-Gilles
TRANSFORMATIONS DE L'IMMEUBLE APPARTENANT À
MONSIEUR CASTEELS, 49, RUE D'ECOSSE.

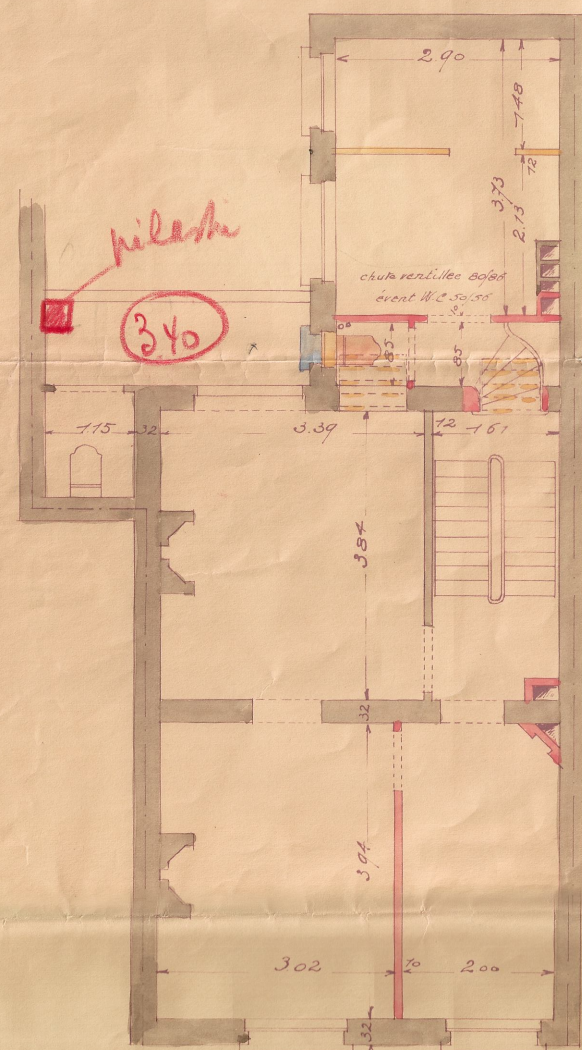
Joint à ma demande de ce jour
St Gilles, 3 décembre 1938.

E. Chailly



Coupe longitudinale.

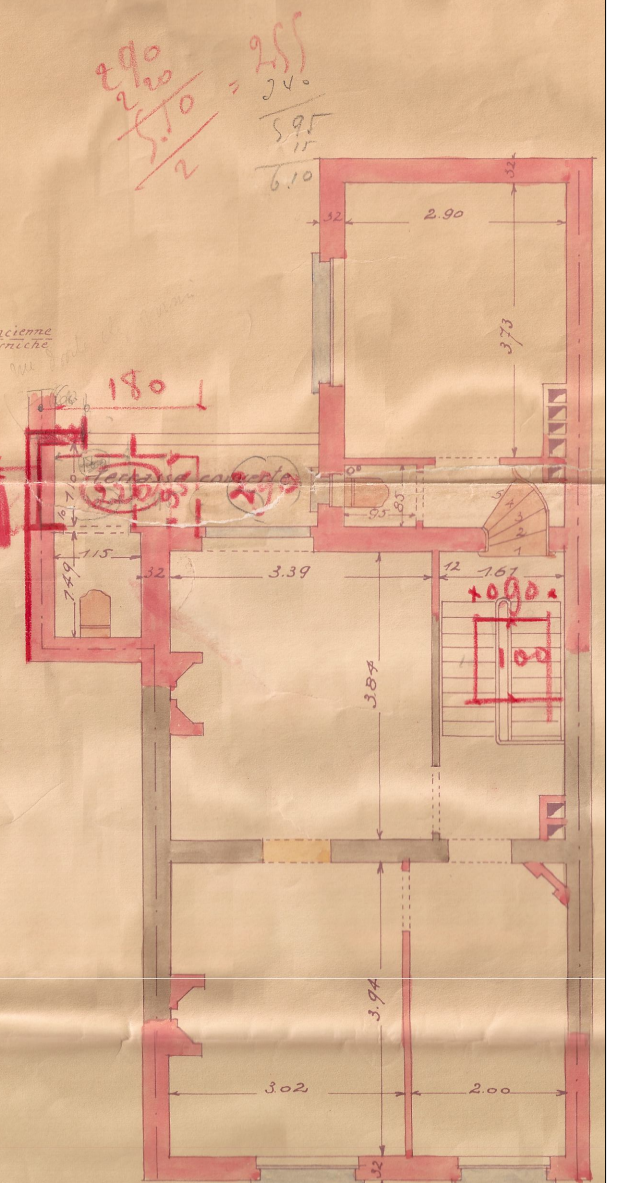
Dressé par l'architecte soussigné



Second étage.



Façade rue.



Combles modifiés

SITUATION de DROIT - PU DECEMBRE 1938

Modification des combles : suppression de la toiture à versant et réalisation d'une toiture plate au R+3
Plans, coupe, façade

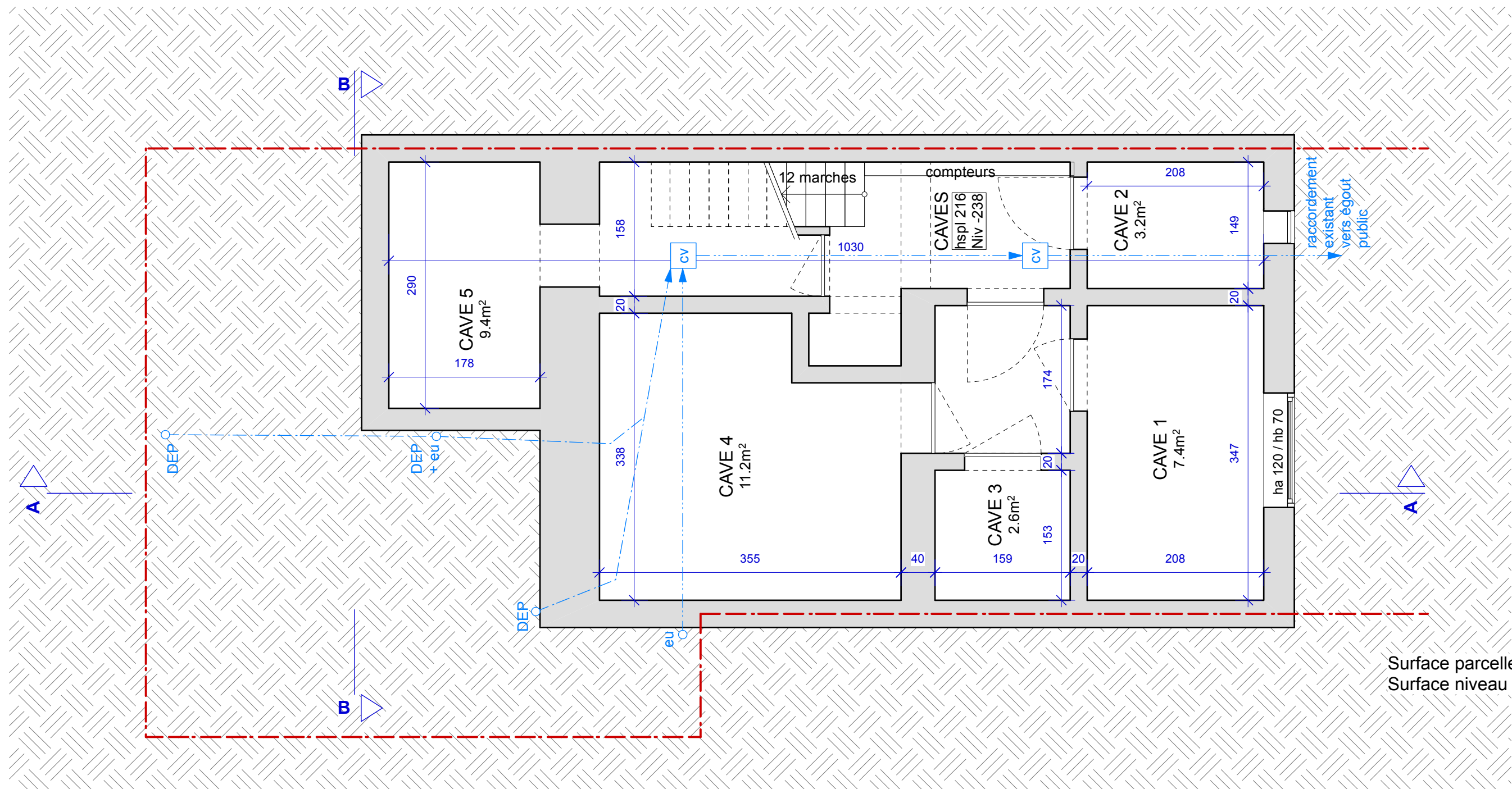
PERMIS D'URBANISME
RENOVATION D'UN IMMEUBLE
A APPARTEMENTS

SITUATION DE DROIT
Immeuble à appartements
Rue d'Ecosse, 49


Echelle 1:100

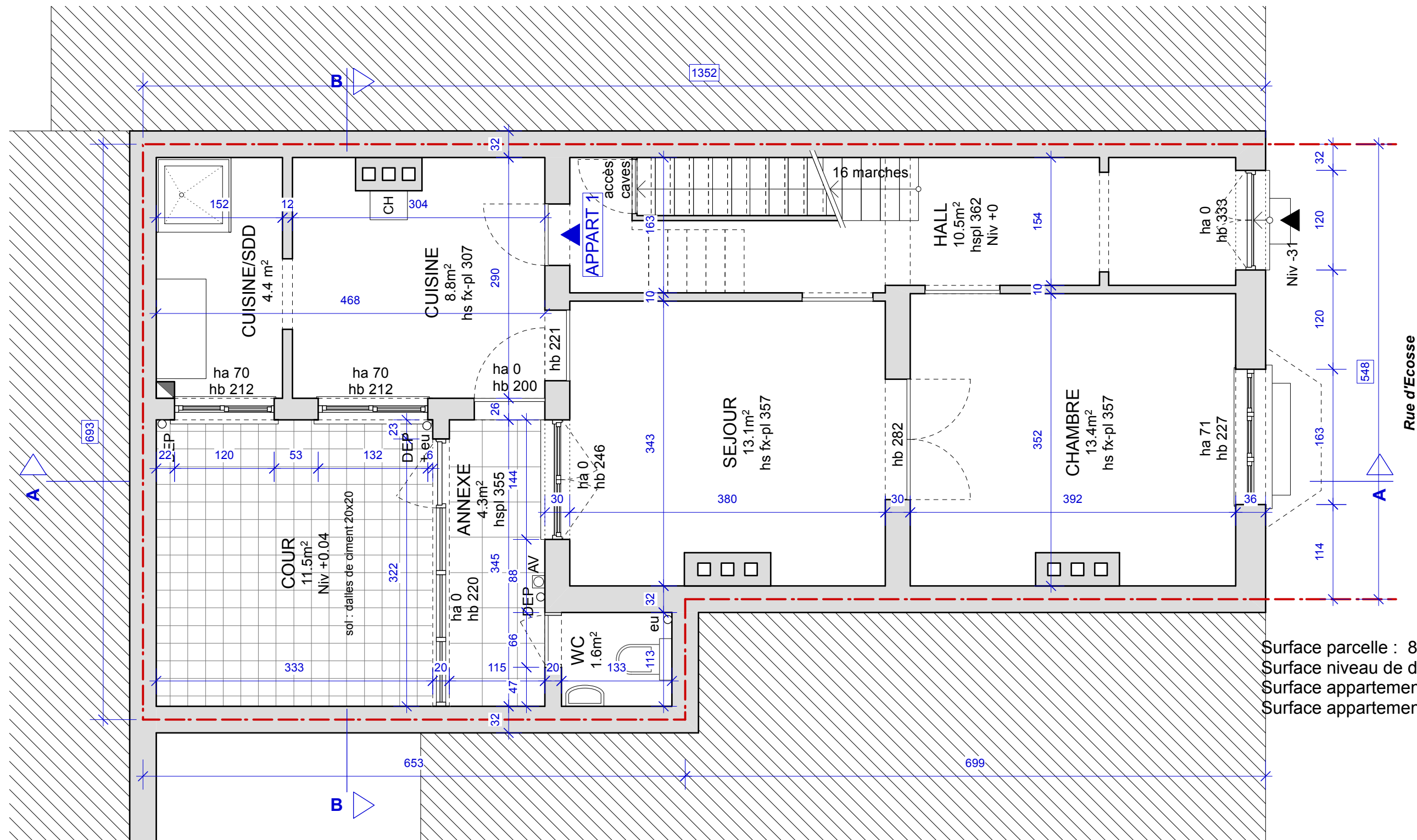
5 /23
INDICE A
suivant avis incomplet
05.01.2026

MAITRE DE L'OUVRAGE :



R-1

	PERMIS D'URBANISME RENOVATION D'UN IMMEUBLE A APPARTEMENTS	SITUATION EXISTANTE Immeuble à appartements Rue d'Ecosse, 49	 Echelle 1:50	6 /23	MAITRE DE L'OUVRAGE :
				INDICE A suivant avis incomplet 05.01.2026	



Surface parcelle : 84.6m²
Surface niveau de droit : 66.1m²
Surface appartement de droit : 50.9m²
Surface appartement de fait : 55.8m²

RDC

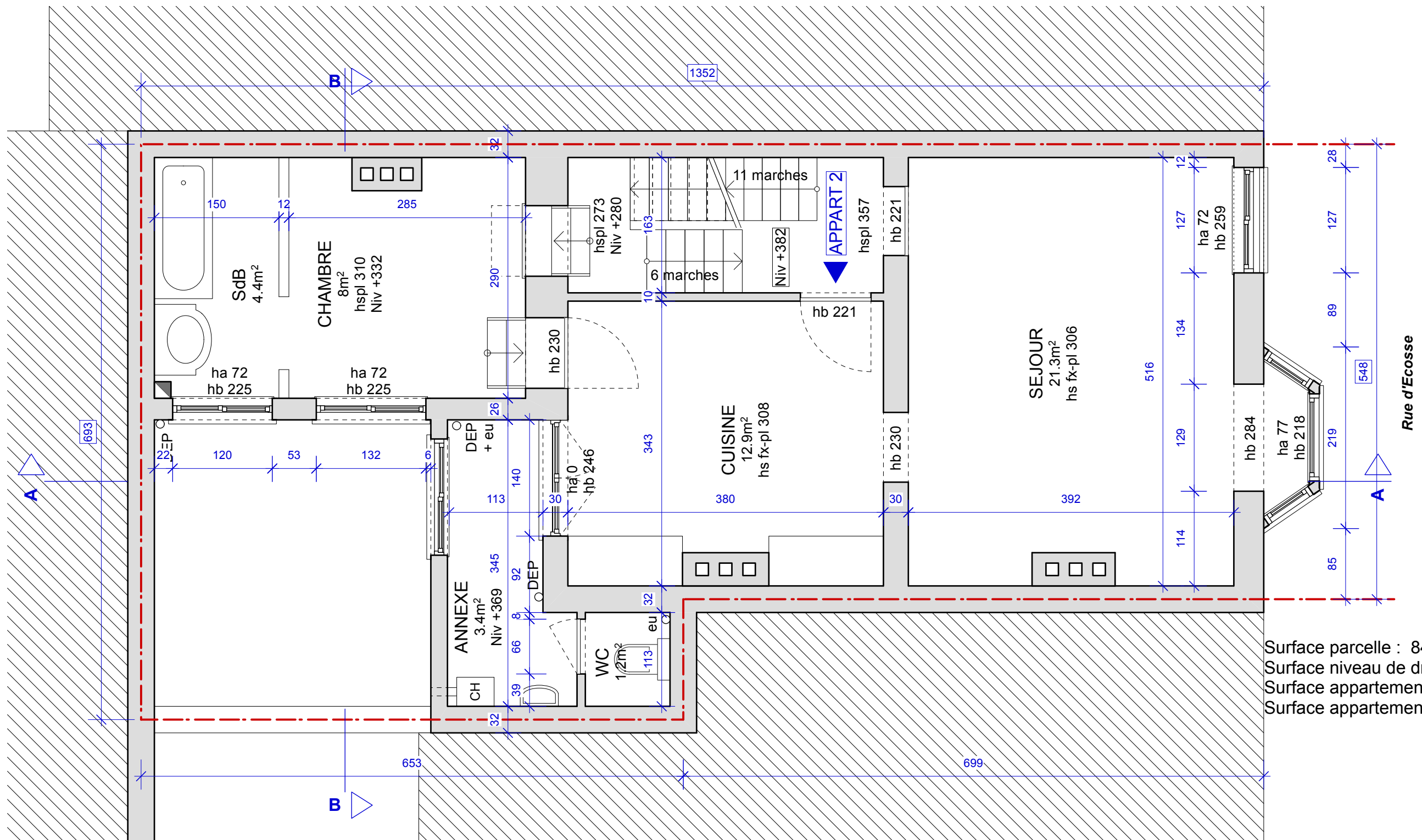
PERMIS D'URBANISME
RENOVATION D'UN IMMEUBLE
A APPARTEMENTS

SITUATION EXISTANTE
Immeuble à appartements
Rue d'Ecosse, 49

Echelle 1:50

7 /23
INDICE A
suivant avis incomplet
05.01.2026

MAITRE DE L'OUVRAGE :



Surface parcelle : 84.6m²
Surface niveau de droit : 66.7m²
Surface appartement de droit: 59.3m²
Surface appartement de fait: 64.7m²

R+1

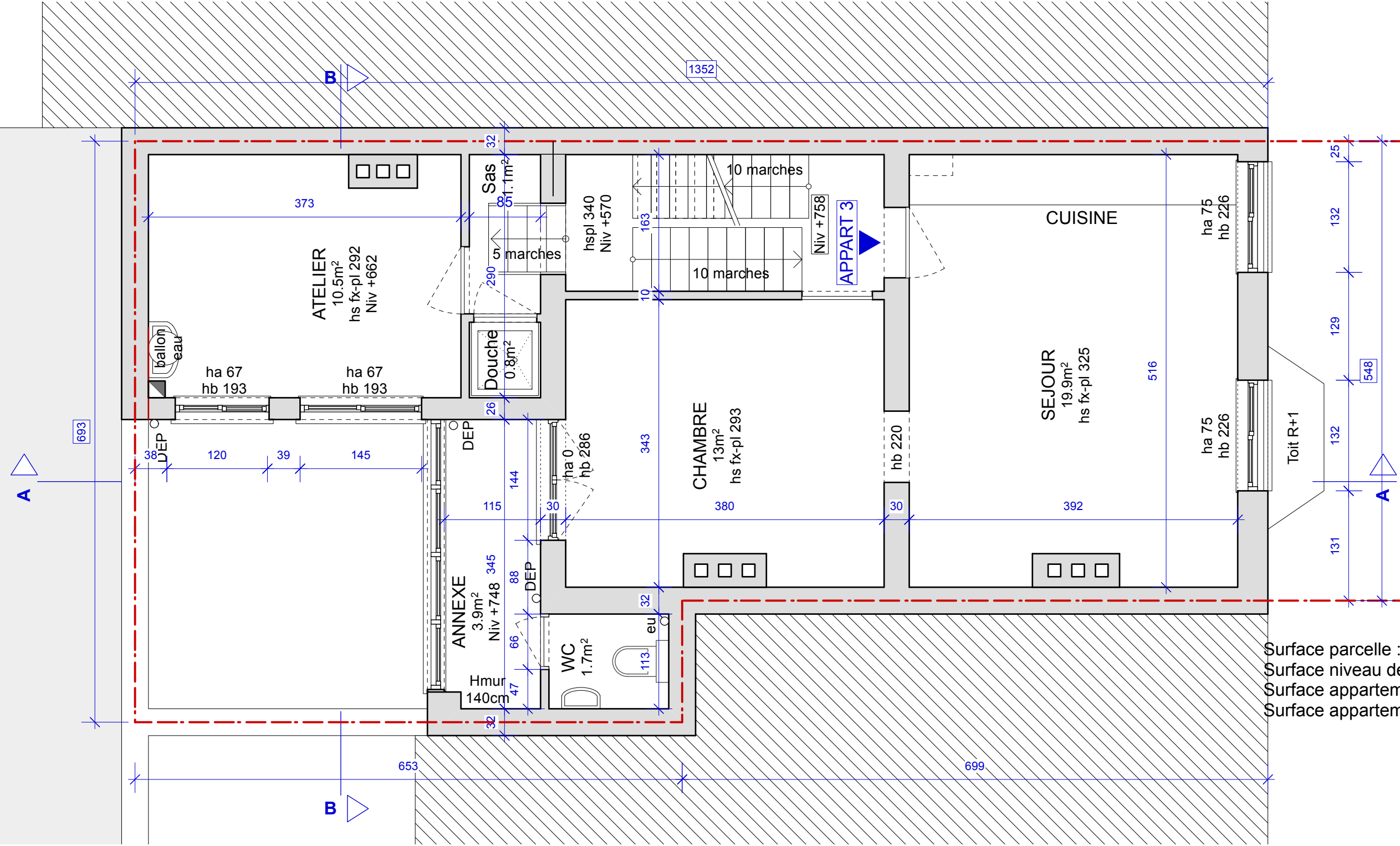
PERMIS D'URBANISME
RENOVATION D'UN IMMEUBLE
A APPARTEMENTS

SITUATION EXISTANTE
Immeuble à appartements
Rue d'Ecosse, 49

Echelle 1:50


8 /23
INDICE A
suivant avis incomplet
05.01.2026

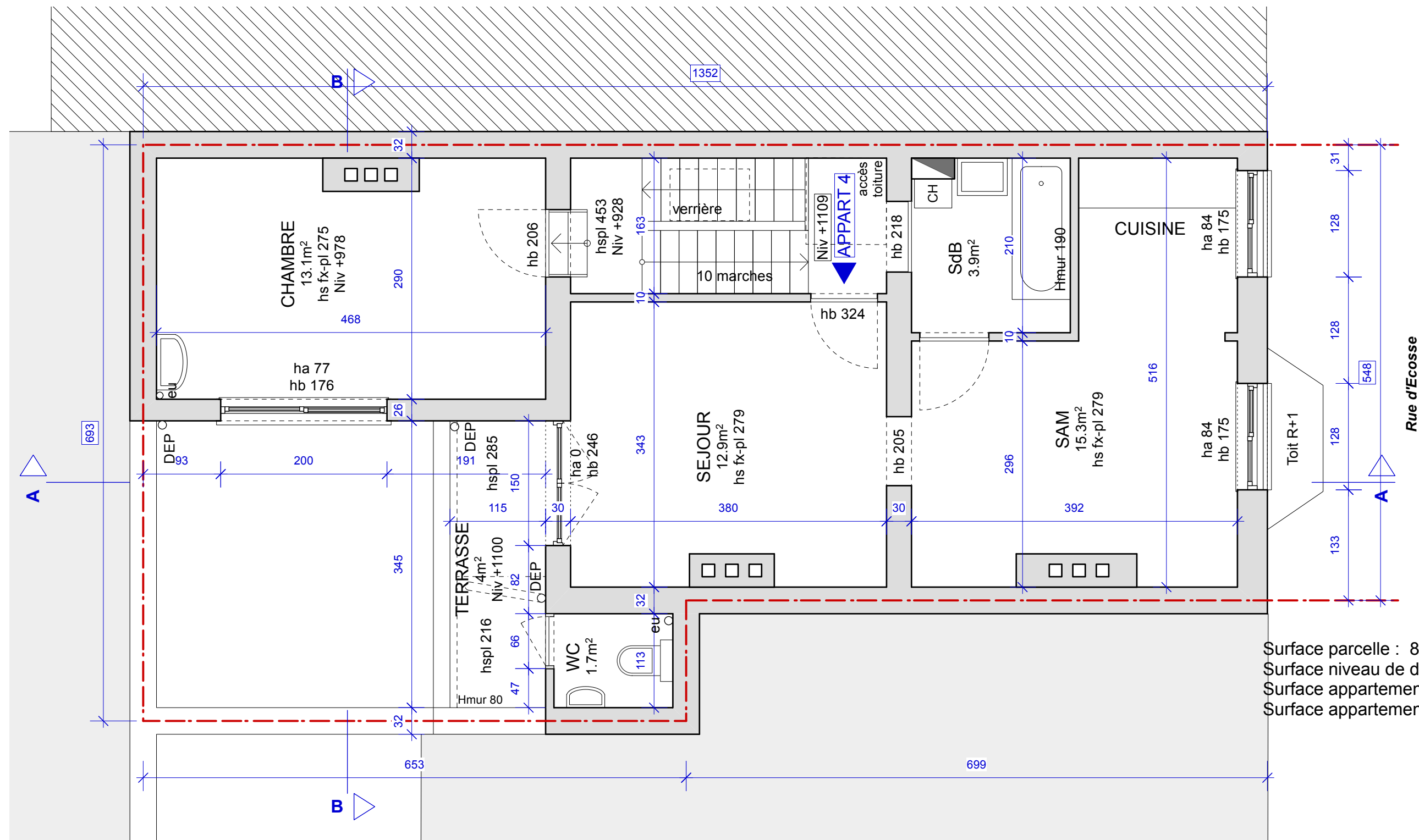
MAITRE DE L'OUVRAGE :



Surface parcelle : 84.6m²
Surface niveau de droit : 66.1m²
Surface appartement de droit : 58.5m²
Surface appartement de fait : 63.4m²

R+2

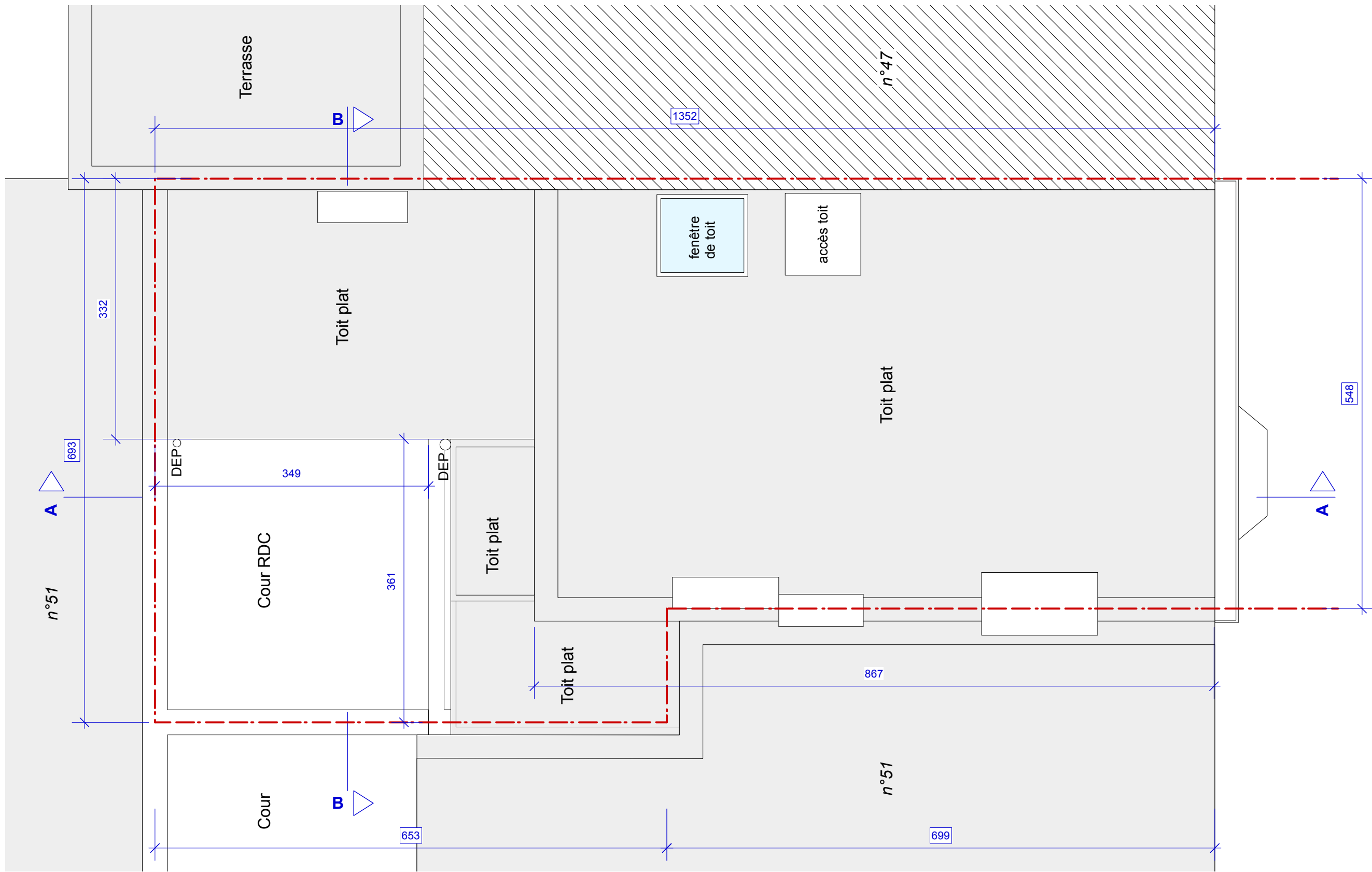
	PERMIS D'URBANISME RENOVATION D'UN IMMEUBLE A APPARTEMENTS	SITUATION EXISTANTE Immeuble à appartements Rue d'Ecosse, 49	 Echelle 1:50	9 /23	MAITRE DE L'OUVRAGE :
				INDICE A suivant avis incomplet 05.01.2026	



Surface parcelle : 84.6m²
Surface niveau de droit : 66.1m²
Surface appartement de droit : 58.5m²
Surface appartement de fait : 58.5m²

R+3

	PERMIS D'URBANISME RENOVATION D'UN IMMEUBLE A APPARTEMENTS	SITUATION EXISTANTE Immeuble à appartements Rue d'Ecosse, 49	 Echelle 1:50	10 /23	MAITRE DE L'OUVRAGE :
				INDICE A suivant avis incomplet 05.01.2026	



Toiture

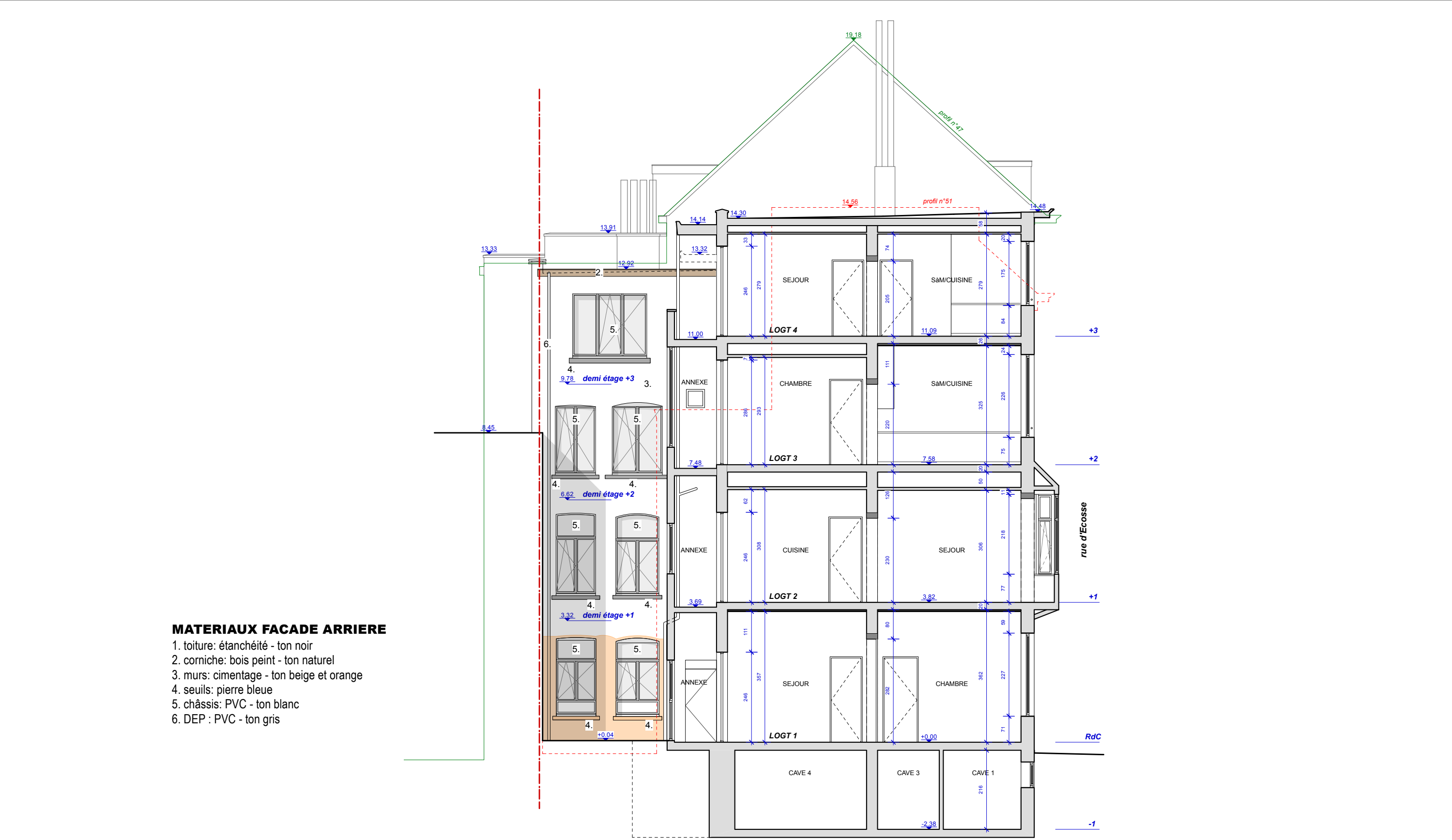
PERMIS D'URBANISME
RENOVATION D'UN IMMEUBLE
A APPARTEMENTS

SITUATION EXISTANTE
Immeuble à appartements
Rue d'Ecosse, 49

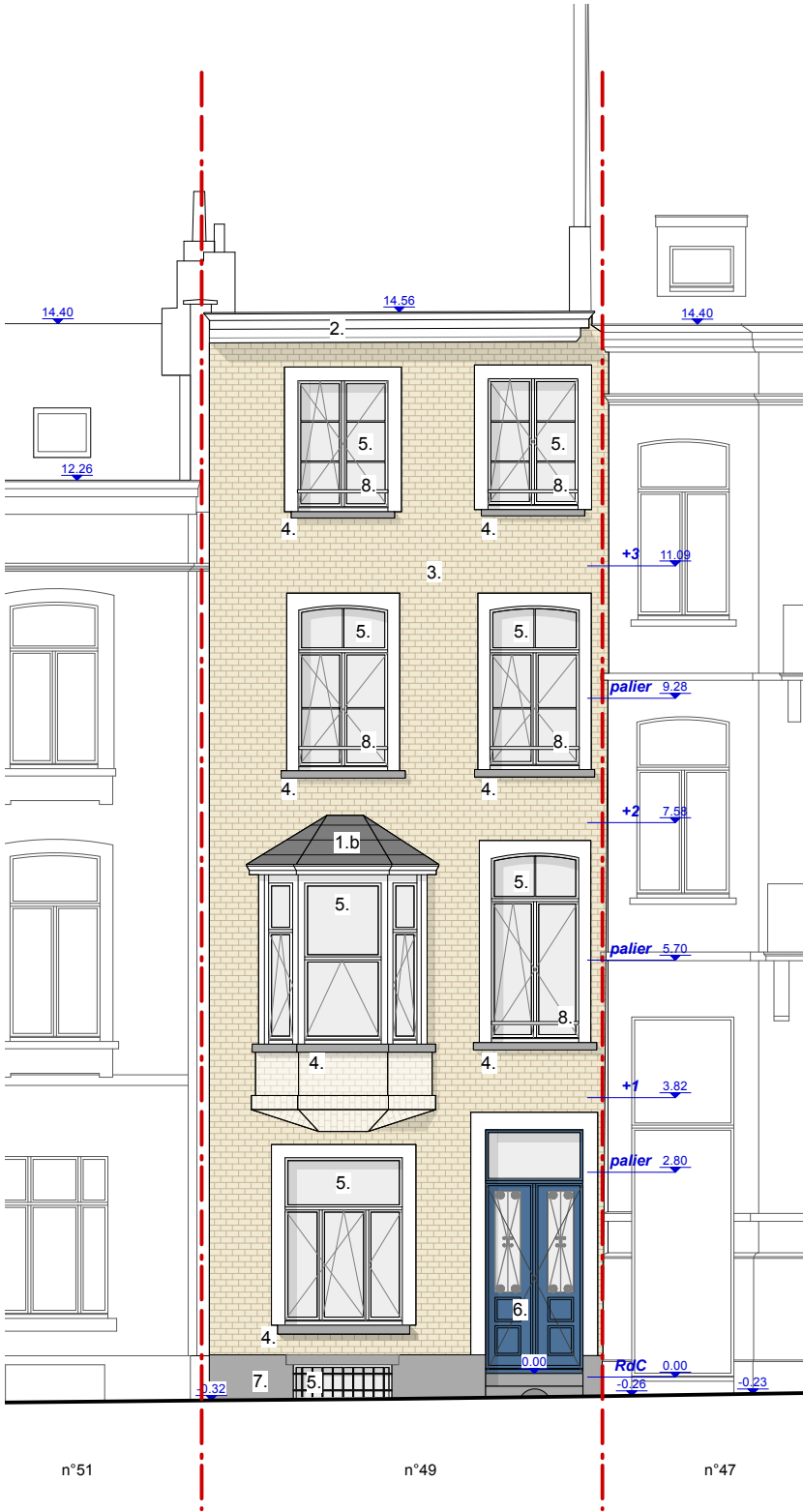
Echelle 1:50

11 /23
INDICE A
suivant avis incomplet
05.01.2026

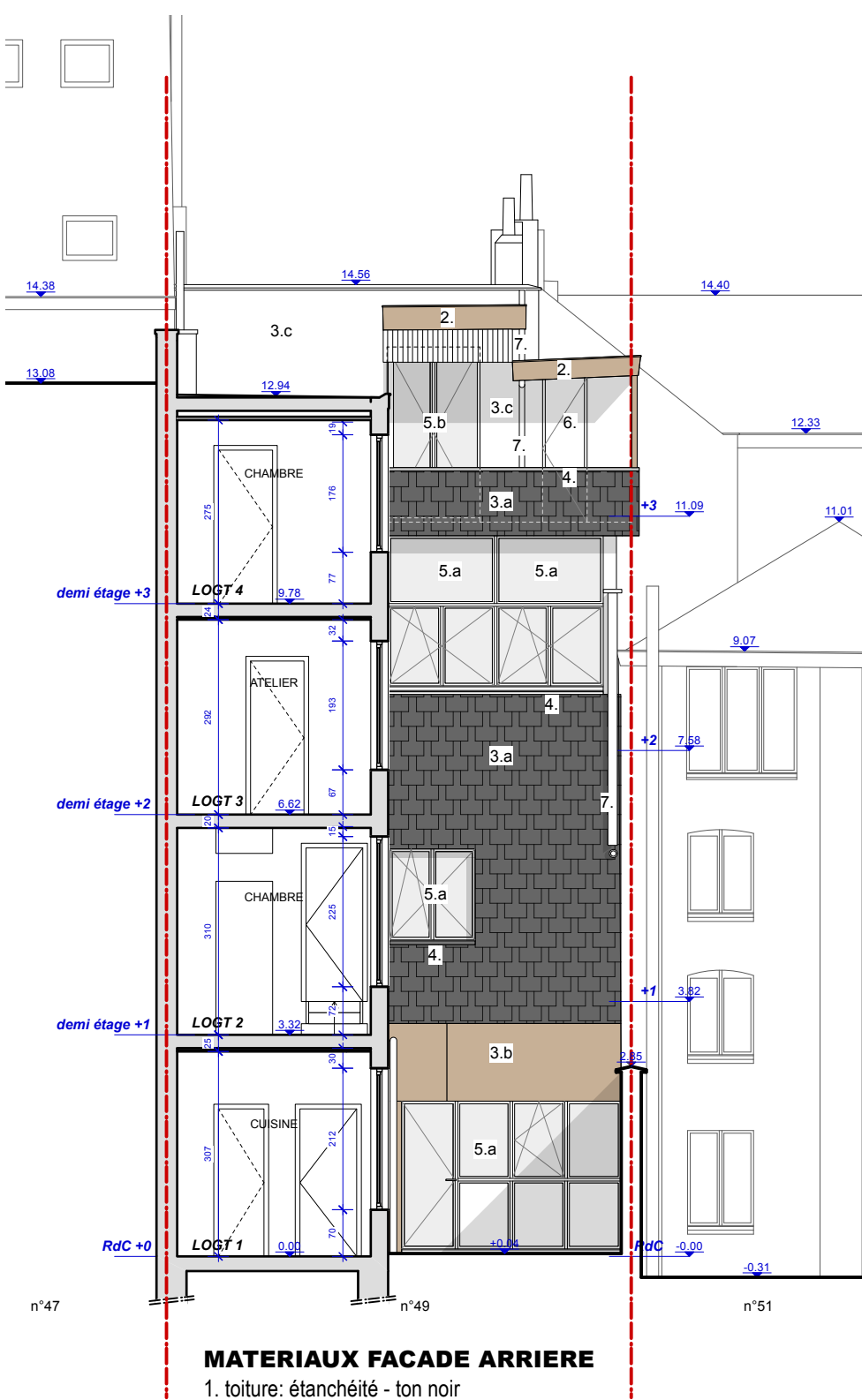
MAITRE DE L'OUVRAGE :



	PERMIS D'URBANISME RENOVATION D'UN IMMEUBLE A APPARTEMENTS	SITUATION EXISTANTE Immeuble à appartements Rue d'Ecosse, 49	Echelle 1:100	12 /23	MAITRE DE L'OUVRAGE :
				INDICE A suivant avis incomplet 05.01.2026	



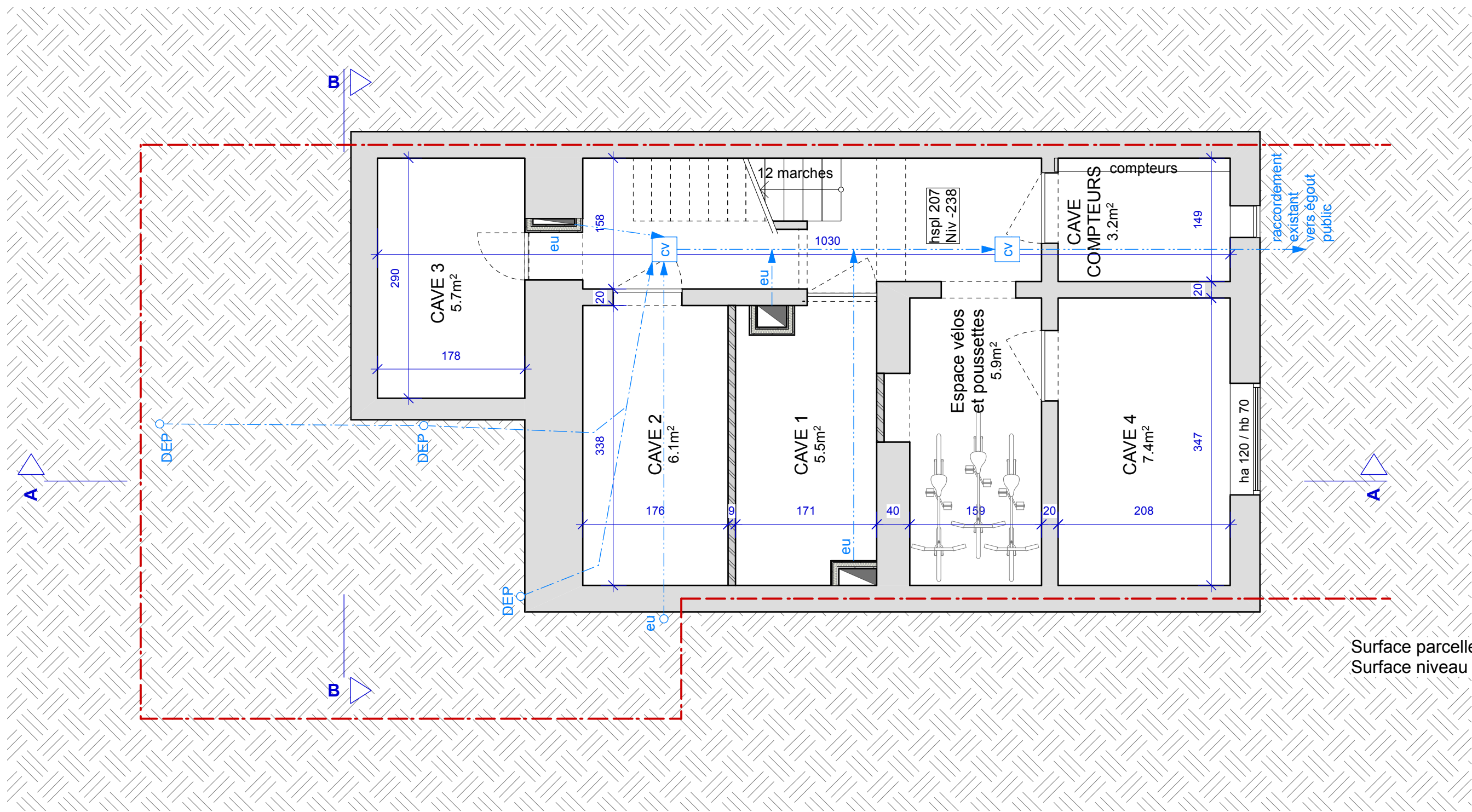
- MATERIAUX FACADE**
- 1.a toiture plate: étanchéité - ton noir
 - 1.b toiture oriel : ardoises - ton gris foncé
 - 2. corniche: bois peint - ton blanc
 - 3. murs: briques - ton ocre
 - 4. seuils: pierre bleue
 - 5. châssis: bois peint - ton blanc
 - 6. porte: bois peint - ton bleu
 - 7. soubassement: pierre bleue
 - 8. garde-corps: ferronneries - ton blanc



- MATERIAUX FACADE ARRIERE**
- 1. toiture: étanchéité - ton noir
 - 2. corniche: bois peint - ton naturel
 - 3.a murs: ardoises - ton gris foncé
 - 3.b murs: bois - ton naturel
 - 3.c murs R+3 : cimentage - ton clair
 - 4. seuils: PVC - ton blanc
 - 5.a châssis: PVC - ton blanc
 - 5.b châssis R+3: bois peint - ton blanc
 - 6. porte : bois peint - ton blanc
 - 7. DEP : PVC - ton blanc

FACADES

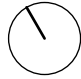
	PERMIS D'URBANISME RENOVATION D'UN IMMEUBLE A APPARTEMENTS	SITUATION EXISTANTE Immeuble à appartements Rue d'Ecosse, 49	Echelle 1:100	13 /23	MAITRE DE L'OUVRAGE :
				INDICE A suivant avis incomplet 05.01.2026	



R-1

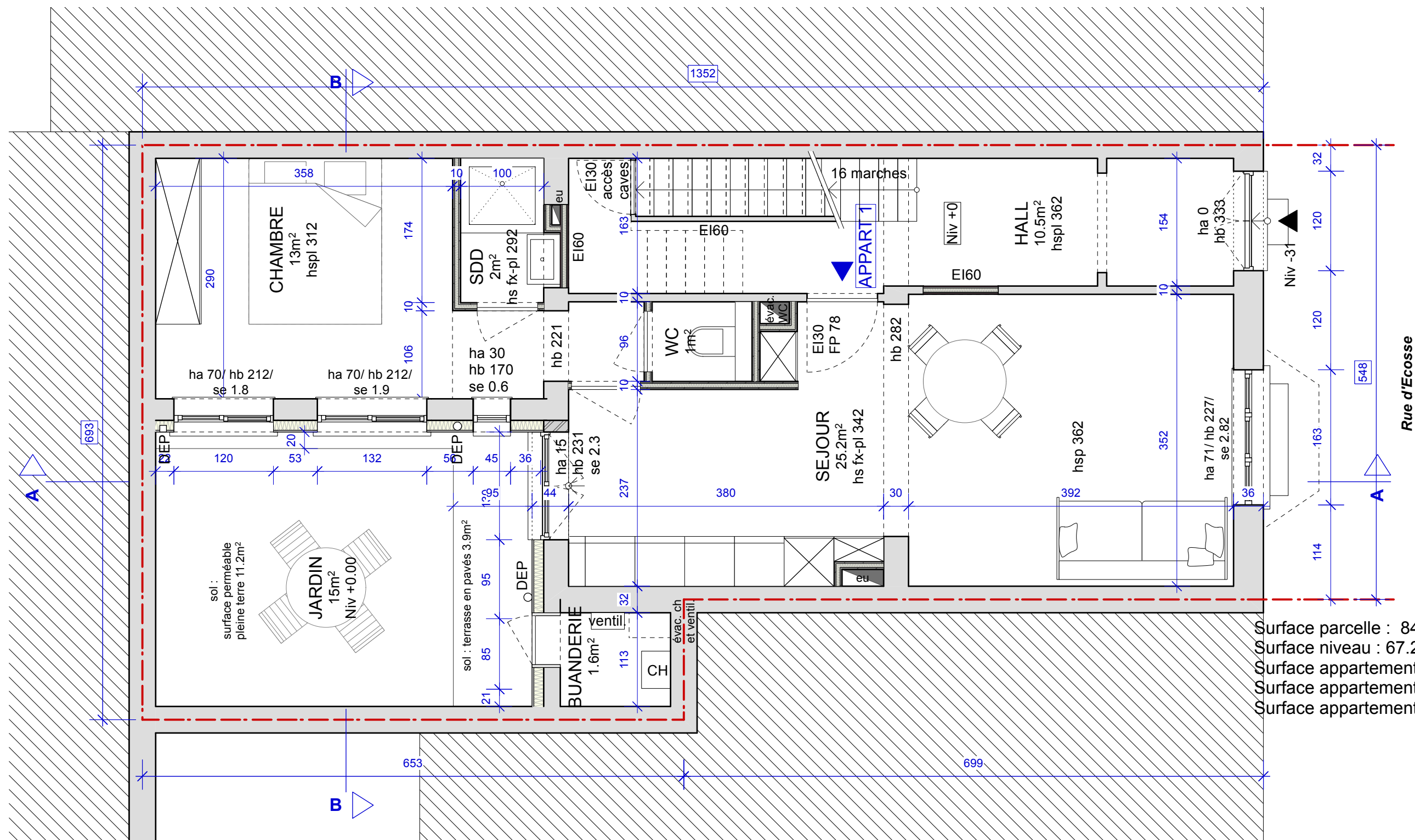
PERMIS D'URBANISME
RENOVATION D'UN IMMEUBLE
A APPARTEMENTS

SITUATION PROJETEE
Immeuble à appartements
Rue d'Ecosse, 49


Echelle 1:50

14 /23
INDICE A
suivant avis incomplet
05.01.2026

MAITRE DE L'OUVRAGE :



Surface parcelle : 84.6m²
Surface niveau : 67.25m²
Surface appartement de droit : 50.9m²
Surface appartement de fait : 55.8m²
Surface appartement projetée : 52.1m²

RDC

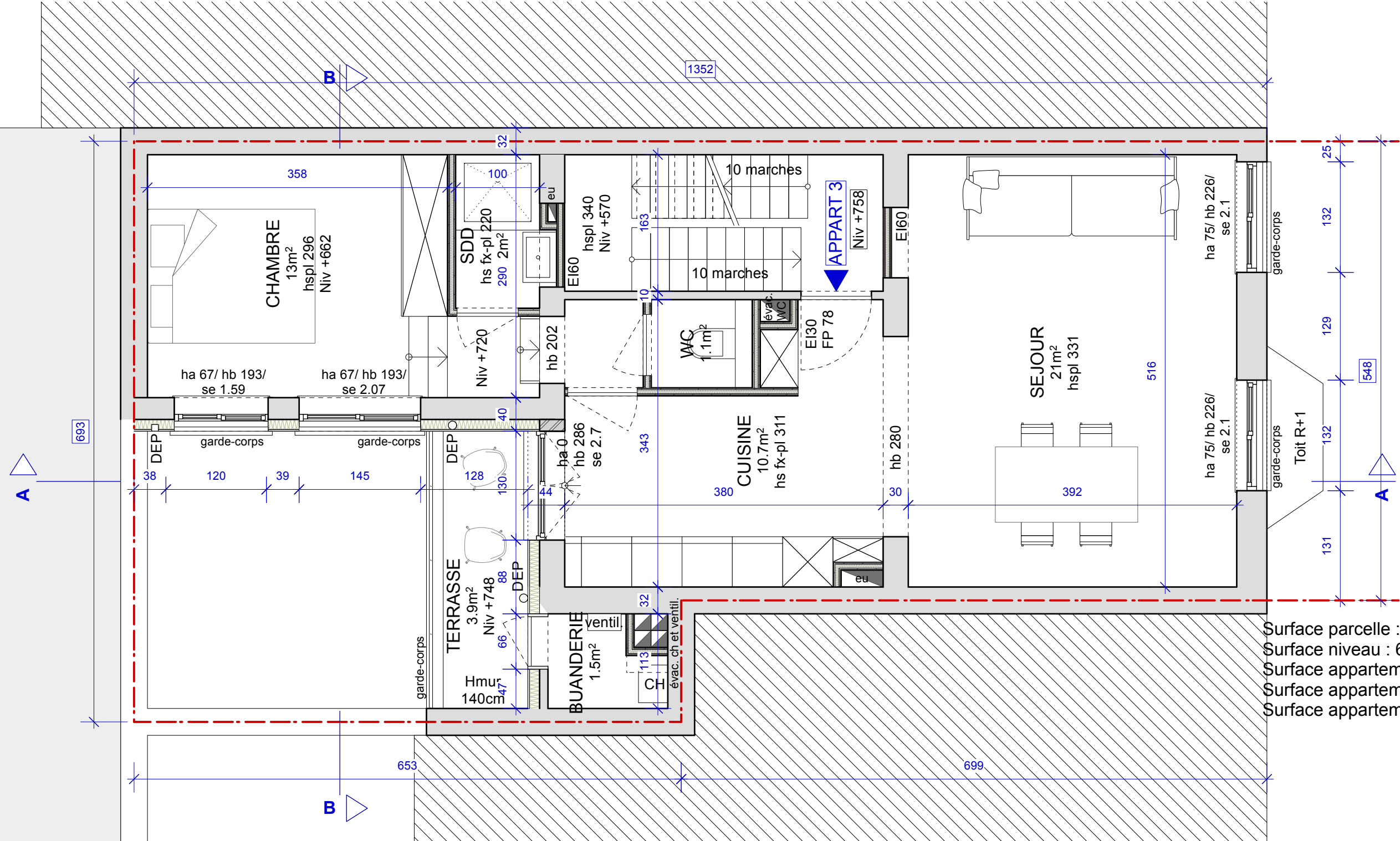
PERMIS D'URBANISME
RENOVATION D'UN IMMEUBLE
A APPARTEMENTS

SITUATION PROJETEE
Immeuble à appartements
Rue d'Ecosse, 49

Echelle 1:100

15 /23
INDICE A
suivant avis incomplet
05.01.2026

MAITRE DE L'OUVRAGE :



Surface parcelle : 84.6m²
Surface niveau : 67.25m²
Surface appartement de droit : 58.5m²
Surface appartement de fait : 63.4m²
Surface appartement projetée : 60m²

R+2

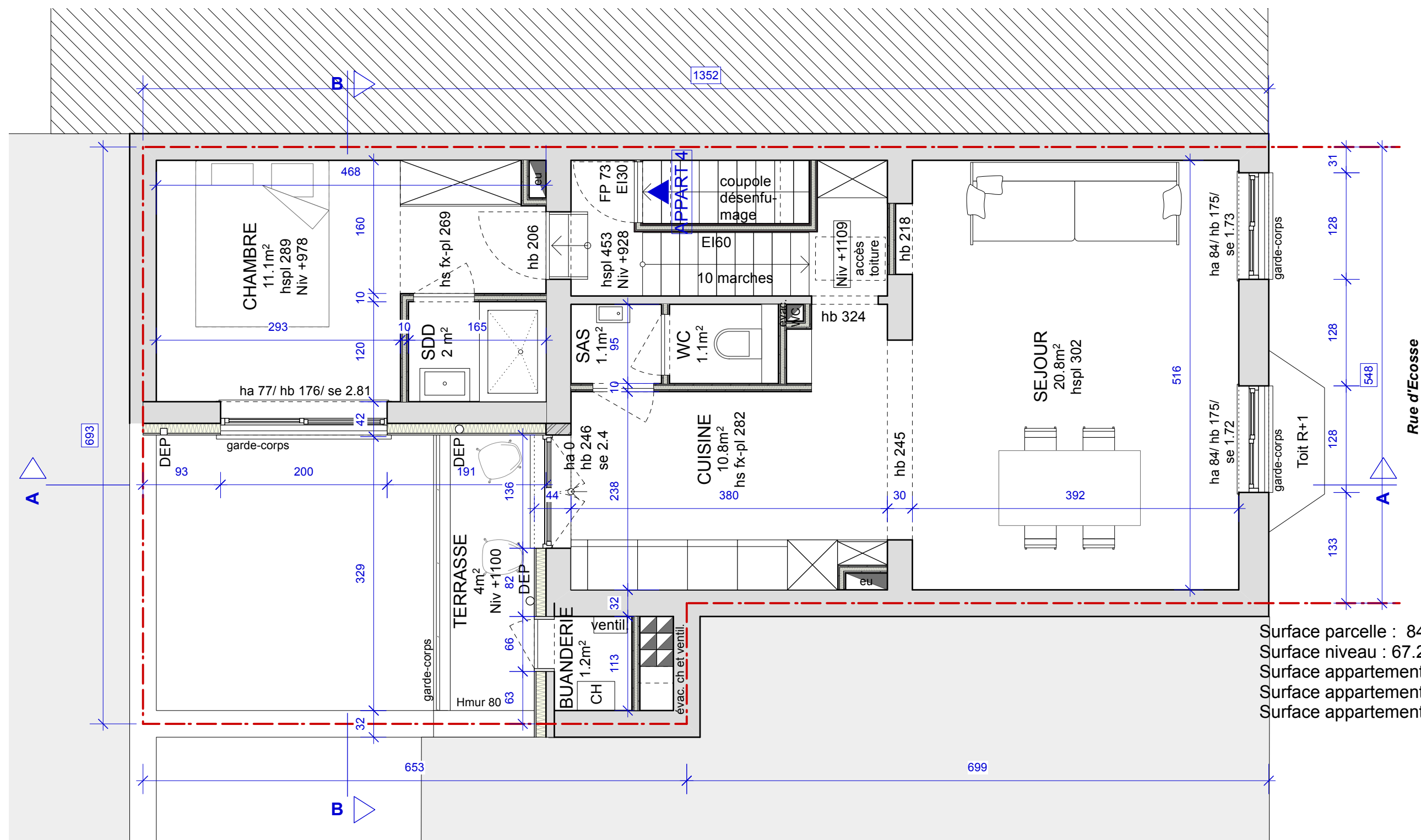
PERMIS D'URBANISME
RENOVATION D'UN IMMEUBLE
A APPARTEMENTS

SITUATION PROJETEE
Immeuble à appartements
Rue d'Ecosse, 49

Echelle 1:50

17 /23
INDICE A
suivant avis incomplet
05.01.2026

MAITRE DE L'OUVRAGE :



Surface parcelle : 84.6m²
Surface niveau : 67.25m²
Surface appartement de droit : 58.5m²
Surface appartement de fait : 58.5m²
Surface appartement projetée : 65.2m²

R+3

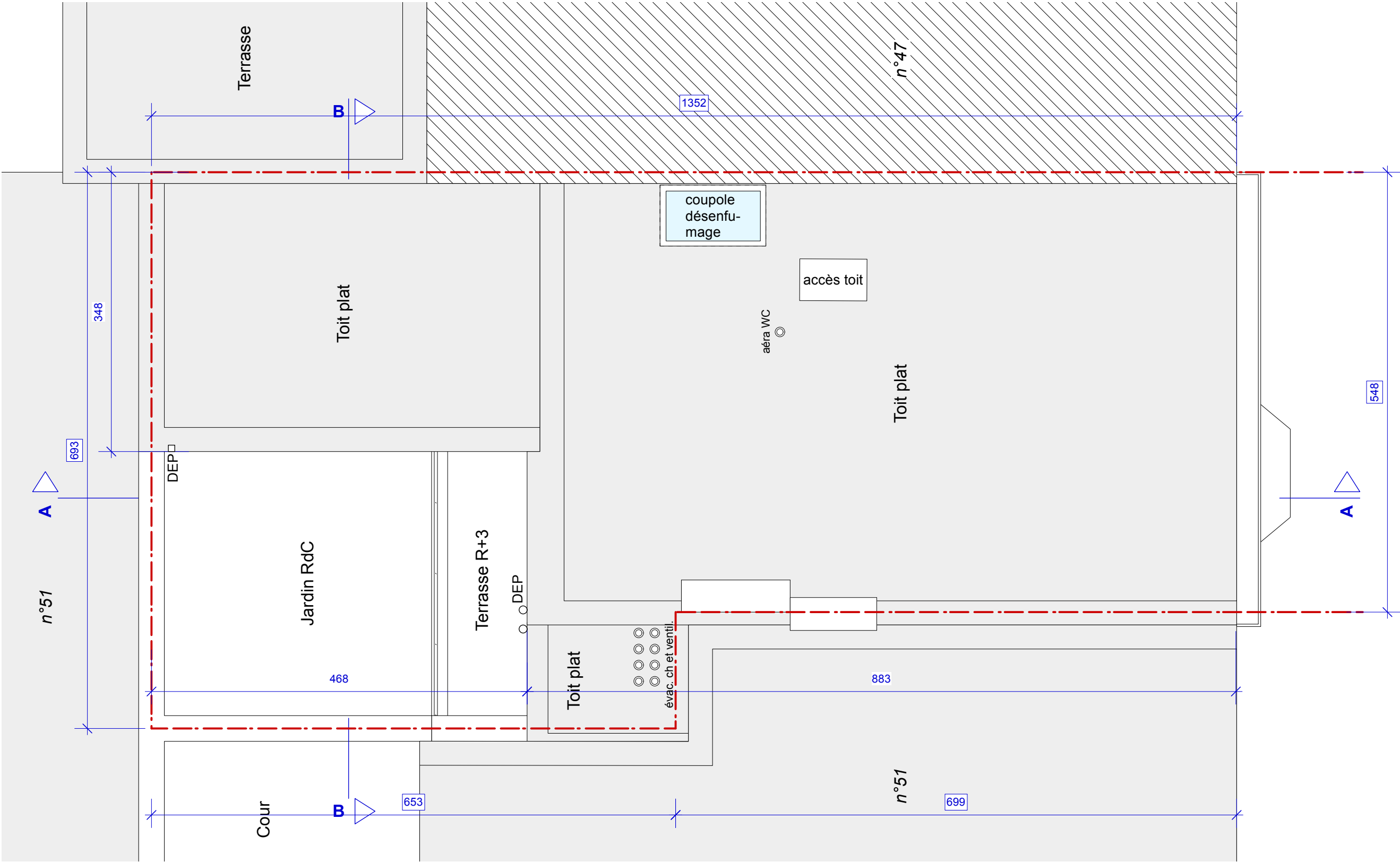
PERMIS D'URBANISME
RENOVATION D'UN IMMEUBLE
A APPARTEMENTS

SITUATION PROJETEE
Immeuble à appartements
Rue d'Ecosse, 49

Echelle 1:50

18 /23
INDICE A
suivant avis incomplet
05.01.2026

MAITRE DE L'OUVRAGE :

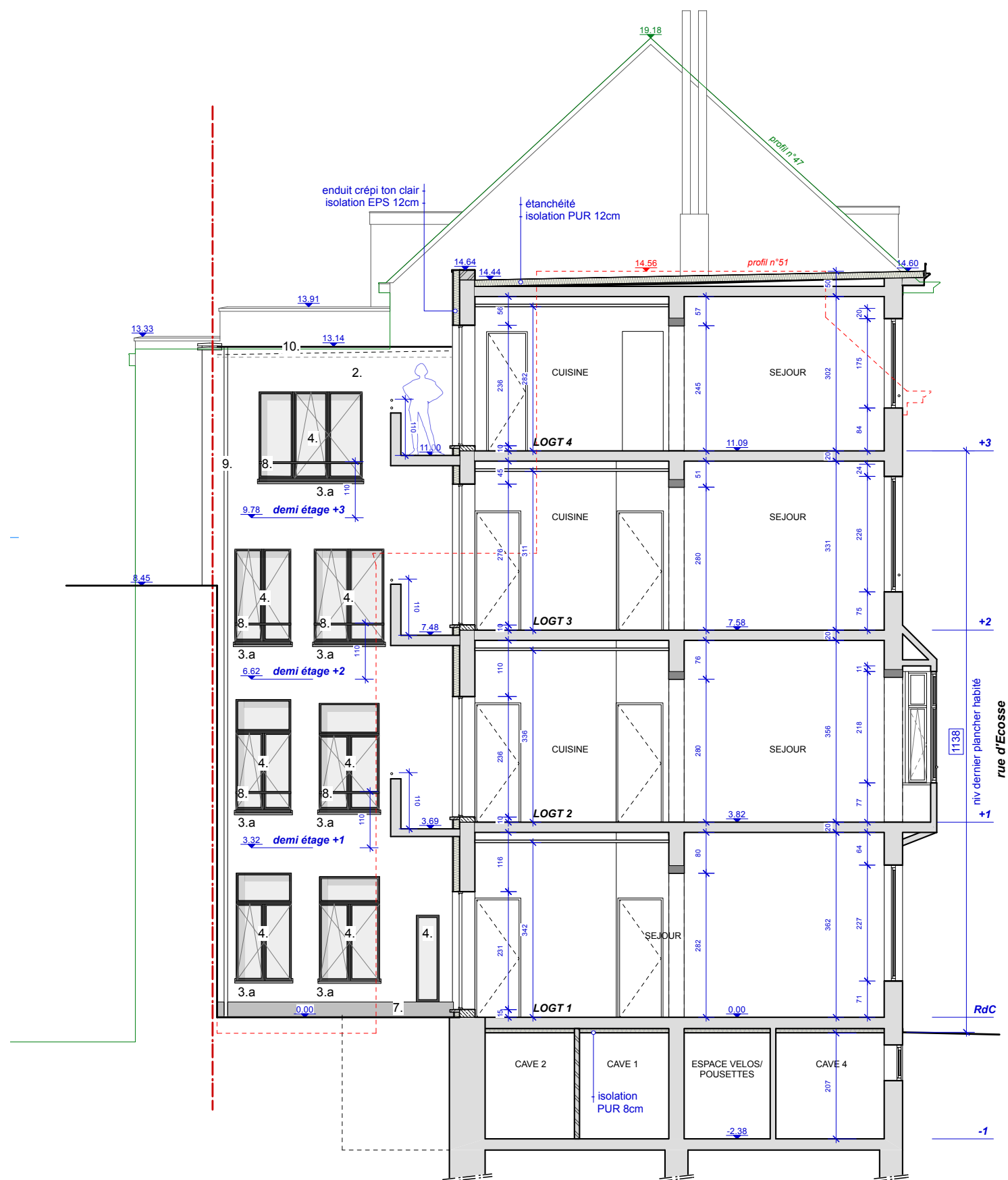


Toiture

	PERMIS D'URBANISME RENOVATION D'UN IMMEUBLE A APPARTEMENTS	SITUATION PROJETEE Immeuble à appartements Rue d'Ecosse, 49	 Echelle 1:50	19 /23	MAITRE DE L'OUVRAGE :
				INDICE A suivant avis incomplet 05.01.2026	

MATERIAUX FACADE ARRIERE

1. toiture: étanchéité - ton noir
2. murs: crépi sur isolant - ton clair
- 3.a seuils fenêtres - aluminium ton gris
- 3.b seuils portes fenêtre - pierre bleue
4. châssis: PVC - ton gris/brun foncé
5. portes: PVC - ton gris/brun foncé
6. balcons: crépi - ton clair
7. soubassement: crépi sur isolant - ton gris
8. garde-corps: ferronneries - ton noir
9. DEP: PVC - ton gris
10. Planche de rive: profilé de finition aluminium - ton noir



COUPE AA/ FACADE LATERALE

PERMIS D'URBANISME
RENOVATION D'UN IMMEUBLE
A APPARTEMENTS

SITUATION PROJETEE
Immeuble à appartements
Rue d'Ecosse, 49

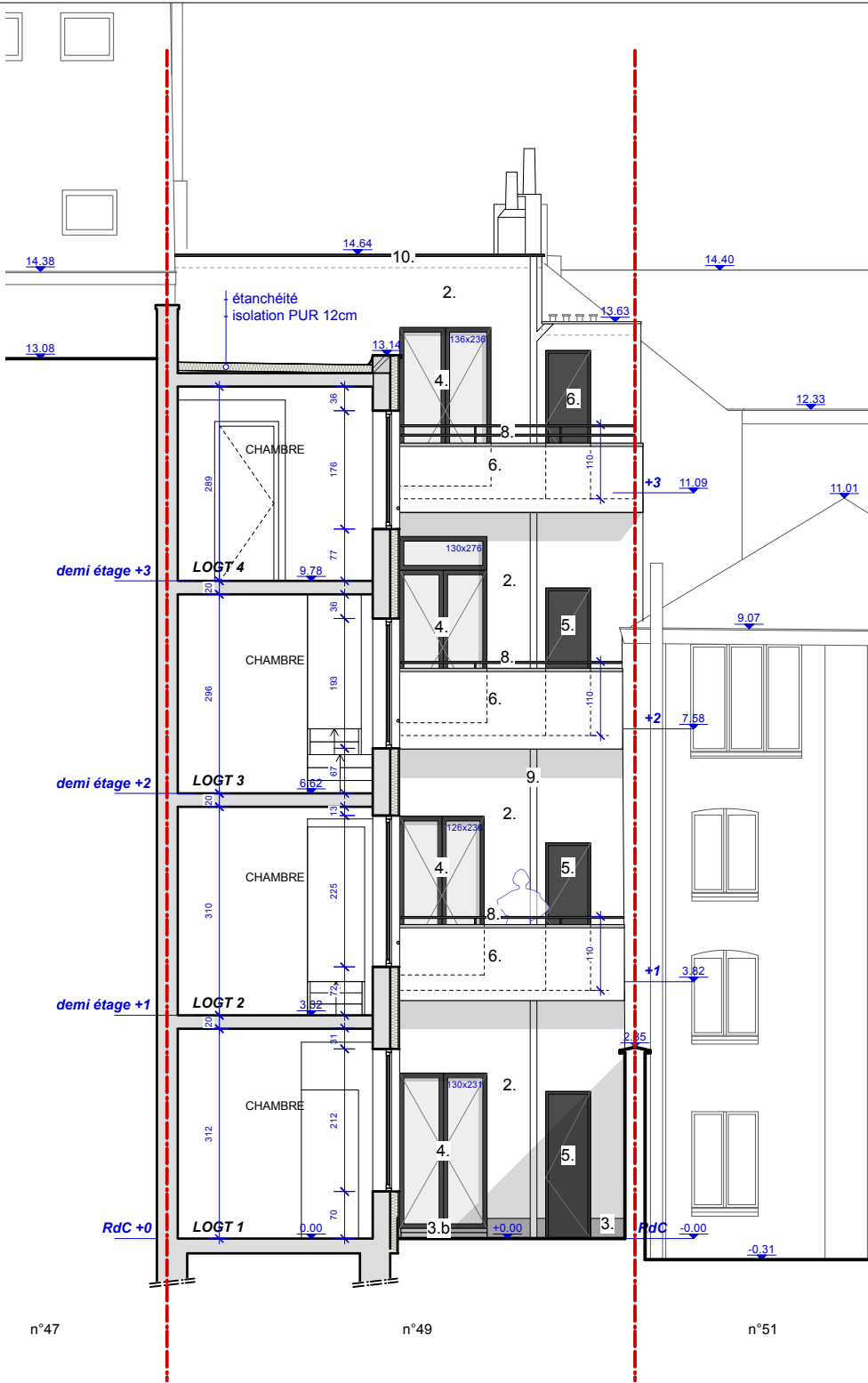
Echelle 1:100

20 /23
INDICE A
suivant avis incomplet
05.01.2026

MAITRE DE L'OUVRAGE :



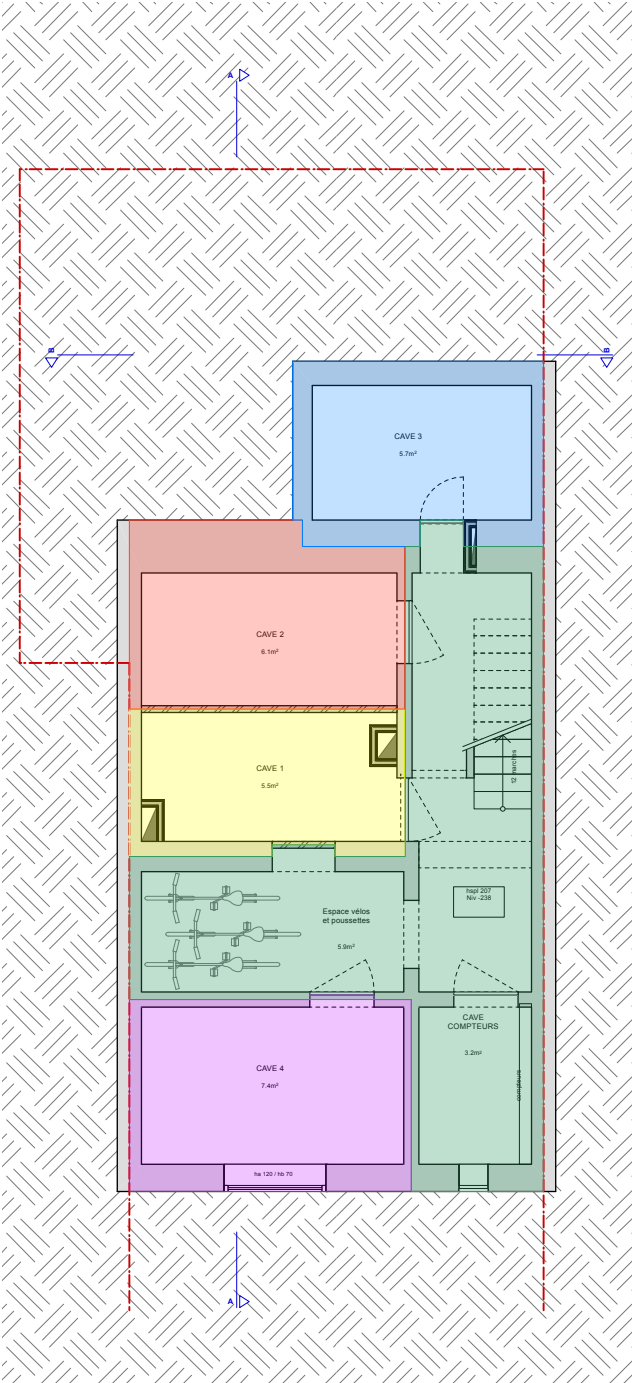
- MATERIAUX FACADE**
- 1.a toiture plate: étanchéité - ton noir
 - 1.b toiture oriel : ardoises - ton gris foncé
 - 2. corniche: bois peint - ton gris/brun foncé
 - 3. murs: briques - ton ocre clair
 - 4. seuils: pierre bleue
 - 5. châssis: bois peint - ton gris/brun foncé
 - 6. porte: bois peint - ton gris/brun foncé
 - 7. soubassement: pierre bleue
 - 8. garde-corps: ferronneries - ton noir
 - 9. planche de rive: point peint - ton gris/brun foncé



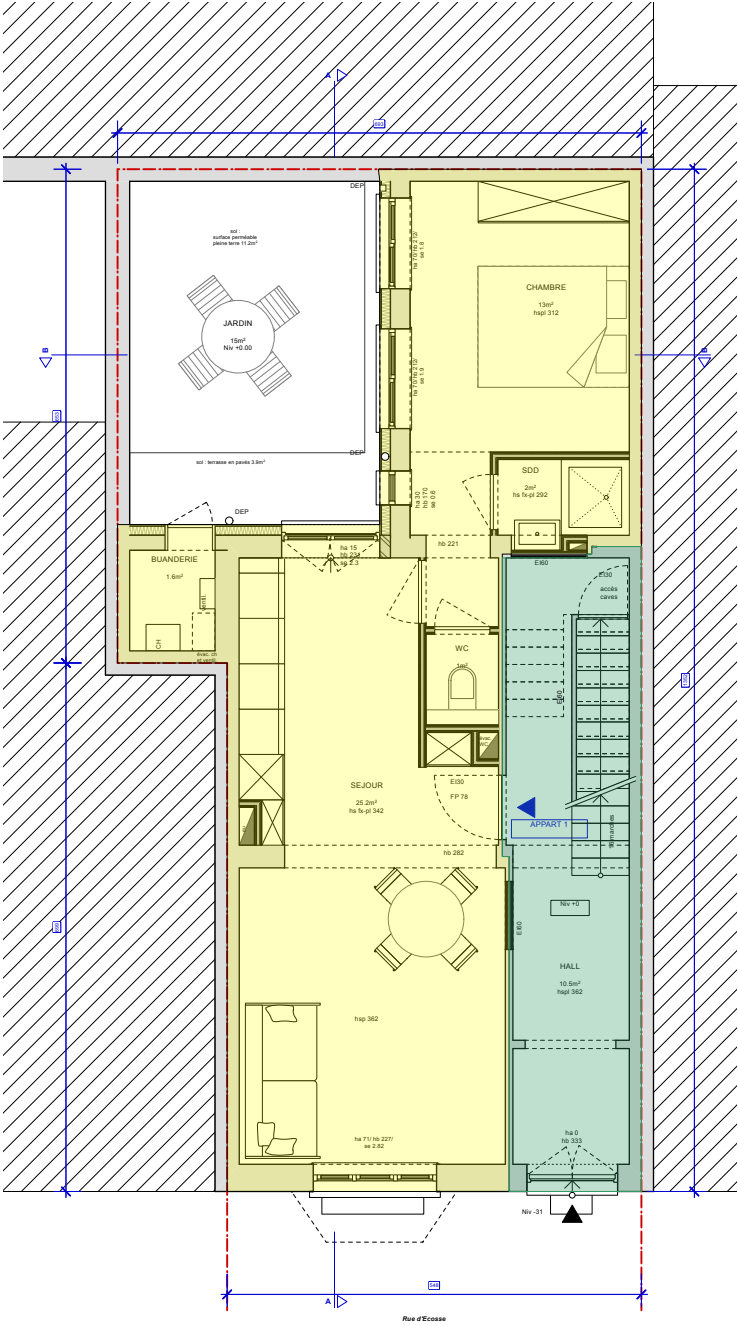
- MATERIAUX FACADE ARRIERE**
- 1. toiture: étanchéité - ton noir
 - 2. murs: crépi sur isolant - ton clair
 - 3.a seuils fenêtres - aluminium ton gris
 - 3.b seuils portes fenêtre - pierre bleue
 - 4. châssis: PVC - ton gris/brun foncé
 - 5. portes: PVC - ton gris/brun foncé
 - 6. balcons: crépi - ton clair
 - 7. soubassement: crépi sur isolant - ton gris
 - 8. garde-corps: ferronneries - ton noir
 - 9. DEP: PVC - ton gris
 - 10. Planche de rive: profilé de finition aluminium - ton noir

FACADES

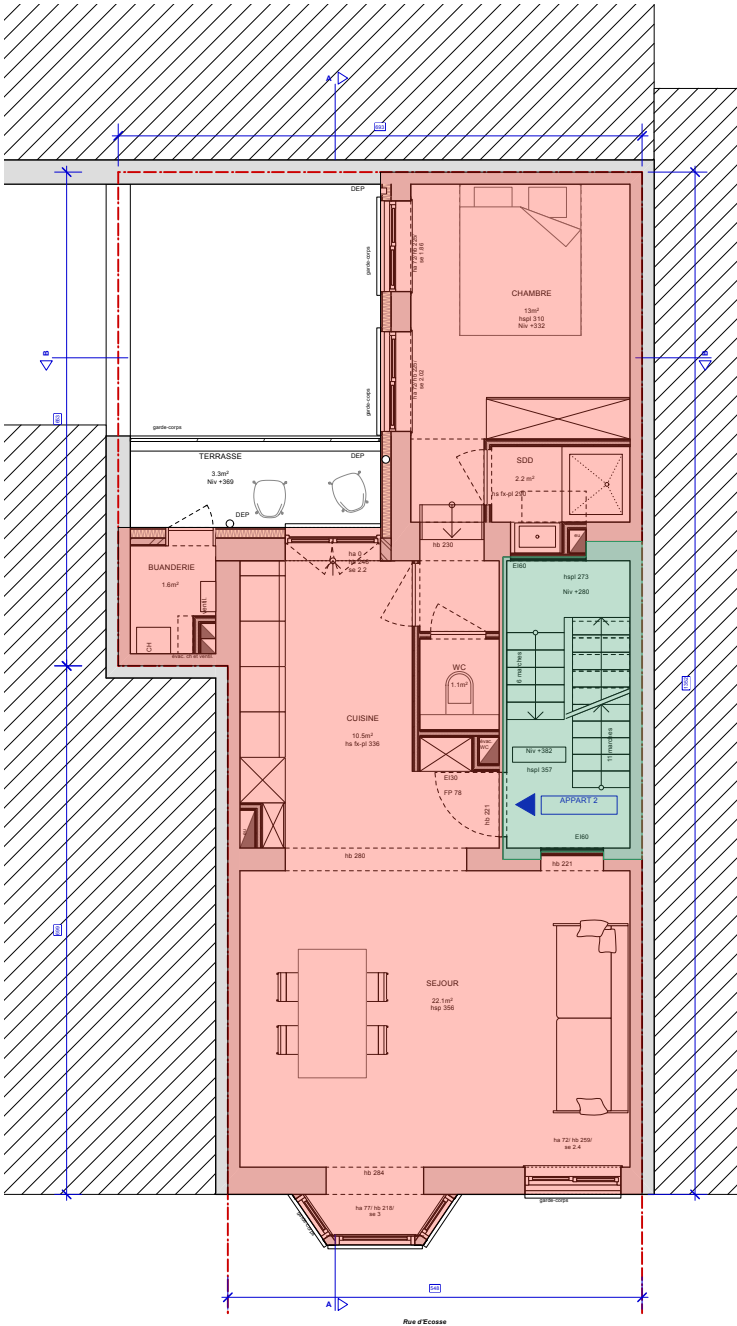
	PERMIS D'URBANISME RENOVATION D'UN IMMEUBLE A APPARTEMENTS	SITUATION PROJETEE Immeuble à appartements Rue d'Ecosse, 49	Echelle 1:100	21 /23	MAITRE DE L'OUVRAGE :
				INDICE A suivant avis incomplet 05.01.2026	



R-1



RDC

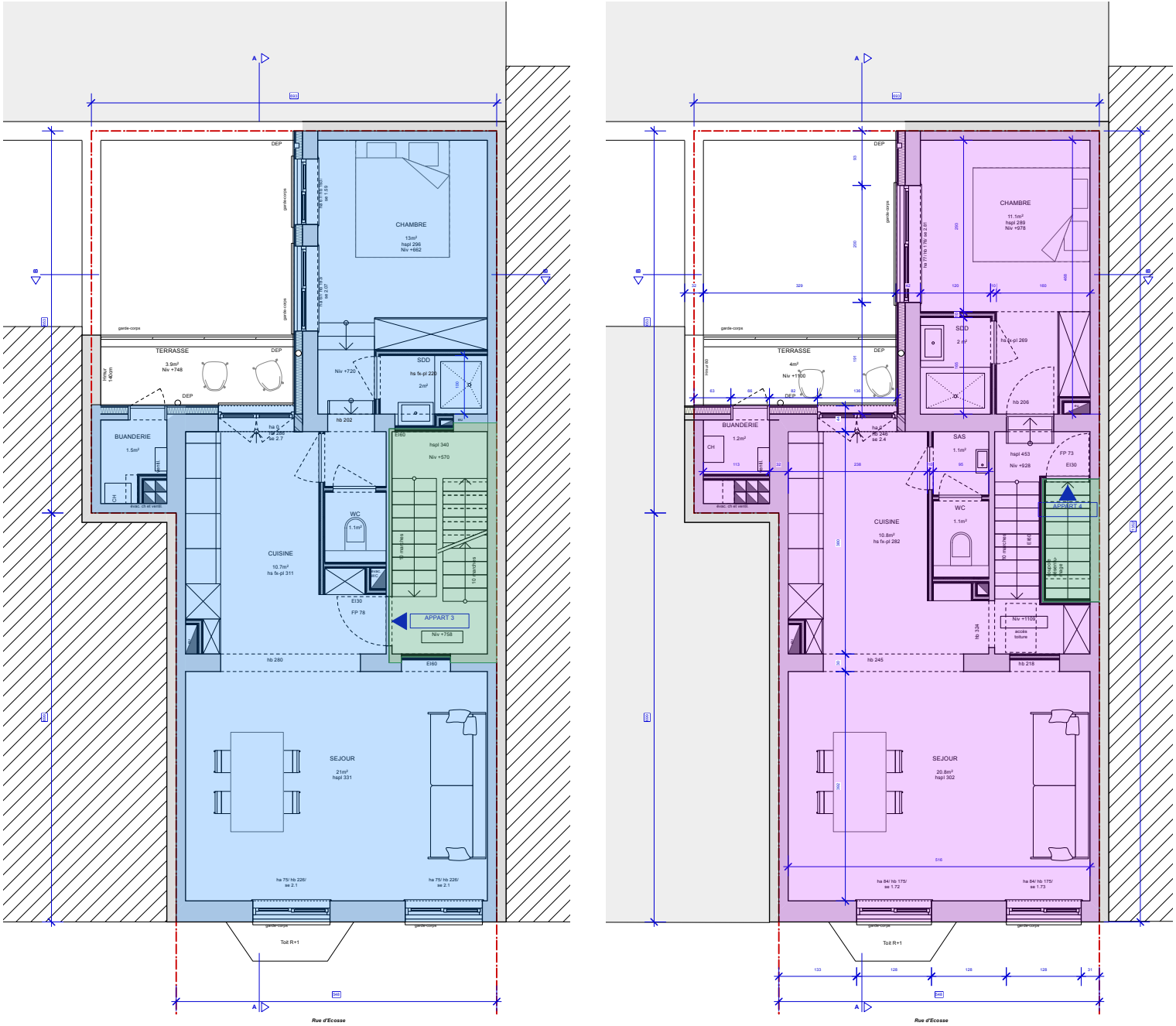


R+1

SCHEMA

- APPARTEMENT 1
- APPARTEMENT 2
- APPARTEMENT 3
- APPARTEMENT 4
- COMMUNS

	PERMIS D'URBANISME RENOVATION D'UN IMMEUBLE A APPARTEMENTS	SITUATION PROJETEE Immeuble à appartements Rue d'Ecosse, 49	Echelle 1:100	22 /23	MAITRE DE L'OUVRAGE :
				INDICE A suivant avis incomplet 05.01.2026	



R+2

R+3

- APPARTEMENT 1
- APPARTEMENT 2
- APPARTEMENT 3
- APPARTEMENT 4
- COMMUNS

SCHEMA

PERMIS D'URBANISME
RENOVATION D'UN IMMEUBLE
A APPARTEMENTS

SITUATION PROJETEE
Immeuble à appartements
Rue d'Ecosse, 49

Echelle 1:100

23 /23
INDICE A
suivant avis incomplet
05.01.2026

MAITRE DE L'OUVRAGE :